



FESTOOL

Perfekte Oberflächen.
Das Festool Schleifsystem
für Dinova Untergründe.

Das System zum Bearbeiten von Oberflächen
wird eingesetzt und empfohlen von Dinova.

Weitere Informationen unter www.dinova.de


Dinova
GmbH & Co. KG

Werkzeuge für höchste Ansprüche

DER RICHTIGE SCHLEIFER FÜR JEDEN ANWENDUNGSFALL

Sie haben höchste Ansprüche an Ihre Arbeit. Genau wie wir. Deshalb entwickelt Festool seine Werkzeuge konsequent weiter – für jeden Anwendungsfall. Unsere Produkte sind eingebettet in ein komplettes System, das den Weg zur perfekten Oberfläche schneller und einfacher macht.

Mit Festool und Dinova haben sich zwei führende Premiummarken zusammengetan, um Ihnen zu zeigen, wie Sie perfekte Oberflächen schaffen.



Alles für perfekte Oberflächen.

Flächen oder Winkel, Grob- oder Feinschliff – mit Festool sind Sie für alles gerüstet. Informationen zu Varianten und Lieferumfängen finden Sie unter www.festool.de



Die neuen leistungsstarken, ergonomischen Akkuscheifer RTSC/DTSC 400 und ETSC 125.

- > Netzunabhängiges Schleifen ohne Kompromisse.
- > Mit perfekter Balance aus Ergonomie und Schleifleistung.
- > Dank 18V EC TEC Motor Leistung wie aus der Steckdose.



Die leichten Kompaktscheifer RTS 400, DTS 400, ETS 125.

- > Ideal für kleinere, senkrechte Flächen oder Arbeiten über Kopf mit nur 1,2 kg Gewicht.
- > Als elektrische Exzentralscheifer ETS 125, Deltascheifer DTS oder RUTSCHER RTS.



Die leichten Einhandscheifer ETS EC mit bürstenlosem EC-TEC Motor.

- > Kompakte Bauform, kraftvoller Abtrag, beste Arbeitsergonomie – bei nur 116 mm Bauhöhe und 1,2 kg Gewicht.
- > Mit 3 mm Schleifhub für Fein- und Feinstschliff oder mit 5 mm Schleifhub für das Anschleifen und den Lackzwischenschliff.
- > Erhältlich in 125 mm und 150 mm Durchmesser.



Die starken, robusten Zweihandscheifer ETS.

- > Ideal für größere, horizontale Flächen: Den ETS mit 150 mm Durchmesser gibt es in zwei Varianten.
- > Mit 3 mm Schleifhub für ein makelloses Oberflächenfinish oder mit 5 mm Schleifhub für den Lackzwischenschliff.
- > Die Exzenterbewegung sorgt für ein feines Schleifbild.



Die Universellen mit dem 3-in-1-Prinzip: die ROTEX Familie.

- > Die vielseitigen Zweihandscheifer mit der 3-in-1-Funktion für starken Abtrag im Grobschliff, hohe Oberflächengüte im Feinschliff und perfekte Ergebnisse beim Polieren.
- > Als ROTEX RO 90 DX mit zusätzlichem Dreieckschleifschuh für hohen Abtrag bis in die Ecken.



Der Spezialist für Falze, Radien & Profile: Linearscheifer DUPLEX.

- > Handläufe, Lamellen, Sonderformen: Mit 11 Standard-Schleifschuhen und einem Selbstbau-Kit für Schleifschuhe mit individuellem Profil ist der DUPLEX LS 130 für nahezu jede Situation gerüstet.



Neuer PLANEX mit LED-Lichtring

Licht an. Wand und Decke perfekt: Der neue Langhalscheifer PLANEX.

- > Durch den umlaufenden LED-Lichtring werden Unebenheiten auf der Oberfläche schon während des Schleifens sichtbar – zeitaufwändiges Nacharbeiten entfällt.
- > Durch die regulierbare Ansaugung hält der PLANEX sein Eigengewicht an Wand und Decke – Arme und Rücken werden entlastet.
- > Die exzentrische Schleifbewegung erzielt eine perfekte und riefenfreie Oberflächenqualität.





Wartungsfrei, leicht und intuitiv zu bedienen: Der Langhalscheifer PLANEX easy.

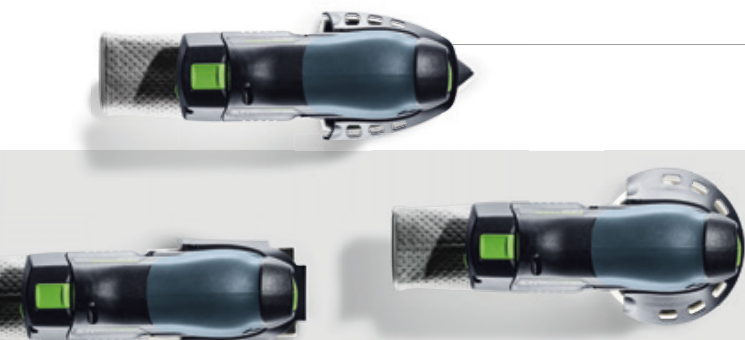
- > Die bürstenlose und wartungsfreie EC-Technologie ohne flexible Welle sorgt für überlegene Lebensdauer und einen reibungslosen Arbeitsablauf.
- > Auspacken, einschalten, loslegen. Vom ersten Moment an einfache Handhabung durch ein kinderleichtes Bedienkonzept.
- > Ob an der Decke oder an der Wand: Dank geringem Gewicht und hoher Flexibilität im Kopfbereich wird das Schleifen in jeder Position ganz einfach.

Qualität bis ins Detail.

Das Festool Schleifsystem in Kombination mit Beschichtungen höchster Qualität von Dinova – weil's einfach besser wird, wenn's wirklich passt.

SCHLEIFEN VON WASSERVERDÜNNBAREN BESCHICHTUNGEN

Produkt	Anwendung	Schleiffläche	Festool Schleifsystem		
Premium Multi-Primer D-41 	Zwischenschliff/ Feinstschliff	Glatte Flächen (z.B. Türen)	Maschine ETS EC 150/5 ETS 150/5	Schleifteller ST-STF-D150 W-HT	Schleifmittel Granat P240
		Profile (z.B. Rahmenteile)	Maschine RTS/C 400 DTS/C 400 DUPLEX LS 130	Schleifteller SSH-STF-80x130 SSH-STF-Delta100x150 SSH-STF-LS130	Schleifmittel Granat P240
	Abschleifen/ Material entfernen	Glatte Flächen (z.B. Türen)	Maschine ROTEX RO 150 ROTEX RO 125	Schleifteller ST-STF-D150 FX-W-HT ST-STF-D125 FX-W-HT	Schleifmittel Granat P80
		Profile (z.B. Rahmenteile)	Maschine RTS/C 400 DTS/C 400 ROTEX RO 90	Schleifteller SSH-STF-80x130 SSH-STF-Delta100x150 ST-STF-D90 FX-W-HT ST-STF-V93	Schleifmittel Granat P80
Premium PU Satin D-42 	Zwischenschliff/ Feinstschliff	Glatte Flächen (z.B. Türen)	Maschine ETS EC 150/5 ETS 150/5	Schleifteller ST-STF-D150 W-HT	Schleifmittel Granat P400
		Profile (z.B. Rahmenteile)	Maschine RTS/C 400 DTS/C 400 DUPLEX LS 130	Schleifteller SSH-STF-80x130 SSH-STF-Delta100x150 SSH-STF-LS130	Schleifmittel Granat P400
	Abschleifen/ Material entfernen	Glatte Flächen (z.B. Türen)	Maschine ROTEX RO 150 ROTEX RO 125	Schleifteller ST-STF-D150 FX-W-HT ST-STF-D125 FX-W-HT	Schleifmittel Granat P120
		Profile (z.B. Rahmenteile)	Maschine RTS/C 400 DTS/C 400 ROTEX RO 90	Schleifteller SSH-STF-80x130 SSH-STF-Delta100x150 ST-STF-D90 FX-W-HT ST-STF-V93	Schleifmittel Granat P120



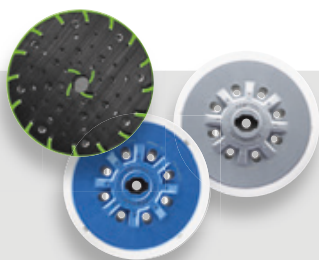
Festool Schleifgeräte.

Ob ein schneller und hoher Abtrag oder ein besonders feines Schleifbild – die Arbeit gibt die Anforderung vor, Festool Schleifgeräte haben die Antwort darauf. Jetzt testen: Die Festool Akku-Kompaktschleifer für maximale Bewegungsfreiheit.

SCHLEIFEN VON LÖSEMITTELBASIERTEN BESCHICHTUNGEN

Produkt	Anwendung	Schleiffläche	Festool Schleifsystem		
Allgrund D-12 	Zwischenschliff/ Feinstschliff	Glatte Flächen (z.B. Türen)	Maschine ETS EC 150/5 ETS 150/5	Schleifteller ST-STF-D150 W-HT	Schleifmittel Granat P180
		Profile (z.B. Rahmenteile)	Maschine RTS/C 400 DTS/C 400 DUPLEX LS 130	Schleifteller SSH-STF-80x130 SSH-STF-Delta100x150 SSH-STF-LS130	Schleifmittel Granat P180
Rostschutz D-11 	Zwischenschliff/ Feinstschliff	Glatte Flächen (z.B. Türen)	Maschine ETS EC 150/5 ETS 150/5	Schleifteller ST-STF-D150 W-HT	Schleifmittel Granat P240
		Profile (z.B. Rahmenteile)	Maschine RTS/C 400 DTS/C 400 DUPLEX LS 130	Schleifteller SSH-STF-80x130 SSH-STF-Delta100x150 SSH-STF-LS130	Schleifmittel Granat P320
	Abschleifen/ Material entfernen	Glatte Flächen (z.B. Türen)	Maschine ROTEX RO 150 ROTEX RO 125	Schleifteller ST-STF-D150 FX-W-HT ST-STF-D125 FX-W-HT	Schleifmittel Granat P80 Granat Net P80
		Profile (z.B. Rahmenteile)	Maschine RTS/C 400 DTS/C 400 ROTEX RO 90	Schleifteller SSH-STF-80x130 SSH-STF-Delta100x150 ST-STF-D90 FX-W-HT ST-STF-V93	Schleifmittel Granat P80 Granat Net P80
Vorlack D-10 	Zwischenschliff/ Feinstschliff	Glatte Flächen (z.B. Türen)	Maschine ETS EC 150/5 ETS 150/5	Schleifteller ST-STF-D150 W-HT	Schleifmittel Granat P240
		Profile (z.B. Rahmenteile)	Maschine RTS/C 400 DTS/C 400 DUPLEX LS 130	Schleifteller SSH-STF-80x130 SSH-STF-Delta100x150 SSH-STF-LS130	Schleifmittel Granat P240
	Abschleifen/ Material entfernen	Glatte Flächen (z.B. Türen)	Maschine ROTEX RO 150 ROTEX RO 125	Schleifteller ST-STF-D150 FX-W-HT ST-STF-D125 FX-W-HT	Schleifmittel Granat P100
		Profile (z.B. Rahmenteile)	Maschine RTS/C 400 DTS/C 400 ROTEX RO 90	Schleifteller SSH-STF-80x130 SSH-STF-Delta100x150 ST-STF-D90 FX-W-HT ST-STF-V93	Schleifmittel Granat P80

! Allgemeiner Hinweis: Bei Verwendung des Schleifmittels Granat Net das Protection Pad verwenden.






Festool Schleifteller.

Alle Schleifteller sind ideal auf das jeweilige Werkzeug abgestimmt – für maximale Laufruhe und minimale Vibration. Für jede Anforderung gibt es den passenden Teller in unterschiedlichen Härtegraden. Und für Ø 150 mm ganz neu mit MULTI-JETSTREAM 2 Prinzip.

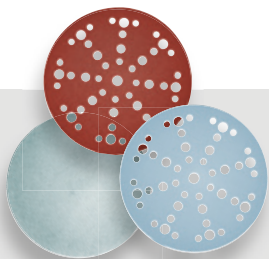
SCHLEIFEN VON LÖSEMITTELBASIERTEN BESCHICHTUNGEN

Produkt	Anwendung	Schleiffläche	Festool Schleifsystem		
	Zwischenschliff/ Feinstschliff	Glatte Flächen (z.B. Türen)	Maschine ETS EC 150/5 ETS 150/5	Schleifteller ST-STF-D150 W-HT	Schleifmittel Granat P240 Granat P320
		Profile (z.B. Rahmenteile)	Maschine RTS/C 400 DTS/C 400 DUPLEX LS 130	Schleifteller SSH-STF-80x130 SSH-STF-Delta100x150 SSH-STF-LS130	Schleifmittel Granat P240 Granat P320
	Abschleifen/ Material entfernen	Glatte Flächen (z.B. Türen)	Maschine ROTEX RO 150 ROTEX RO 125	Schleifteller ST-STF-D150 FX-W-HT ST-STF-D125 FX-W-HT	Schleifmittel Granat P120
		Profile (z.B. Rahmenteile)	Maschine RTS/C 400 DTS/C 400 ROTEX RO 90	Schleifteller SSH-STF-80x130 SSH-STF-Delta100x150 ST-STF-D90 FX-W-HT ST-STF-V93	Schleifmittel Granat P80

SCHLEIFEN VON SPACHELMASSEN

Produkt	Schleiffläche	Festool Schleifsystem			
	Decke und Wand vollflächig	NEU Maschine PLANEX PLANEX easy	Drehzahl max. 4	Schleifteller ST-D220/48 ST-STF-D215 SW	Schleifmittel Granat Net P180 Granat Net P240
		Ecken und Kleinflächen	Maschine RTS/C 400 DTS/C 400 ETS EC 150	Drehzahl max. 5	Schleifteller SSH-STF-80x130 SSH-STF-Delta100x150 ST-STF-D150 SW-HT
	Decke und Wand vollflächig	NEU Maschine PLANEX PLANEX easy	Drehzahl max. 4	Schleifteller ST-D220/48 ST-STF-D215 SW	Schleifmittel Granat Net P240 Granat Net P320
		Ecken und Kleinflächen	Maschine RTS/C 400 DTS/C 400 ETS EC 150	Drehzahl max. 5	Schleifteller SSH-STF-80x130 SSH-STF-Delta100x150 ST-STF-D150 SW-HT
	Kleinflächen	Maschine ETS EC 150/5 ROTEX RO 150	Drehzahl 6	Schleifteller ST-STF-D150 W-HT ST-STF-D150 FX-W-HT	Schleifmittel Platin 2 S4000

! **Allgemeiner Hinweis:** Bei Verwendung des Schleifmittels Granat Net das Protection Pad verwenden.



Festool Schleifmittel.

Optimal auf Maschinen, Teller und Absaugung ausgelegt. Individuell für jede Anwendung, von Grob- bis Feinstschliff. Mit hoher Standzeit, hohem Abtrag und mit StickFix-Haftbelag ebenso schnell wie einfach zu wechseln. Jetzt testen: das Netzschleifmittel GRANAT NET für eine ganzflächige Absaugung.

Der neue
LHS 2 225 PLANEX

Schleifen mit eingebautem Licht.

Schnell zur perfekten Oberfläche

- ✓ › Schleifen mit eingebautem Licht: umlaufender LED-Lichtring zum Erkennen von Unebenheiten
- ✓ › Perfekte Oberflächenqualität: exzentrische Schleifbewegung für eine perfekte und riefenfreie Oberfläche

Ergonomisch Arbeiten

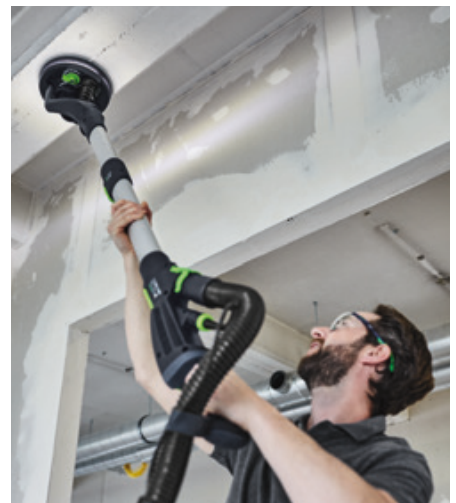
- ✓ › Leichter arbeiten: regulierbare Ansaugung zur Entlastung von Armen und Rücken; der PLANEX hält sein Eigengewicht an Wand und Decke
- › Individuell anpassbar: variable Arbeitslänge – bis zu zwei Verlängerungen montierbar
- › Höher kommen bei weniger Gewicht: ergonomischer T-Griff für erhöhte Reichweite bei verkürzter Maschine

Perfekt im System

- › Gut aufgeräumt: sicherer und platzsparender Transport im Systainer SYS3 XXL
- › Digitale Erweiterung: Festool WorkApp-Anbindung für Zusatzfunktionen wie die individuelle Steuerung des LED-Lichtrings sowie Tutorials zur Gerätebedienung
- › Staubarmes Arbeiten: In Kombination mit den CT 36 E AC-PLANEX Saugern ist das Arbeiten staubarm und gesundheitsschonend

ERSPART ZEITAUFWÄNDIGE NACHARBEIT

Durch den umlaufenden LED-Lichtring werden Unebenheiten auf der Oberfläche schon während des Schleifens sichtbar.



GRANAT

Ideal geeignet für modernste Lacksysteme:

- › Deutlich höhere Standzeiten, da weniger Clogging und Zusetzen
- › Starker Abtrag und schneller Arbeitsfortschritt schon ab der Körnung P40
- › Hohe Oberflächengüte in den feinen Körnungen bis P1500



GRANAT NET

Ideal geeignet für die Bearbeitung staubender Materialien:

- › Widerstandsfähige Netzstruktur mit hoher Einreißfestigkeit und Kantenstabilität
- › Perfekte Ergebnisse, ohne Kratzer und ohne Nacharbeit
- › Geringes Zusetzverhalten und hohe Standzeit

Festool GmbH

Wertstraße 20
73240 Wendlingen

vertreten durch:

Festool Deutschland GmbH

Wertstraße 20
73240 Wendlingen

Fragen zu Produkten und Ersatzteilbestellungen

Telefon: +49 (0)70 24/804-24010
Telefax: +49 (0)70 24/804-29699
E-Mail: customerservice-de@festool.com

Fragen zur Rundum-Reparatur

Kundendienst Festool
Wertstraße 22
73240 Wendlingen
Telefon: +49 (0)70 24/804-24400
Telefax: +49 (0)70 24/804-20298
E-Mail: service-de@festool.com

Fragen zu Garantie all-inclusive

Telefon: +49 (0)70 24/804-24108
Telefax: +49 (0)70 24/804-20608
E-Mail: festoolservice@festool.com

www.festool.de

Dinova GmbH & Co. KG

Bachstraße 38
53639 Königswinter

Telefon: +49 (0)2223 72-0
Telefax: +49 (0)2223 22470
E-Mail: info@dinova.de

www.dinova.de

Perfekte Oberflächen.

Das Festool Schleifsystem für Dinova Untergründe.
Gültig ab 01.07.2020

Änderungen und Irrtümer vorbehalten. Alle Abbildungen sind unverbindlich.
Erstellt für die Festool GmbH, 73240 Wendlingen, 06/2020